



Ce document est un rappel simplifié pour la conduite d'une plate-forme élévatrice de personnes, et ne doit en aucun cas se substituer à la notice d'instructions demandée par la directive 98/37/CE annexe 1 § 1.7.4, qui doit être préalablement lue et comprise par l'opérateur et disponible dans le panier de la plate-forme élévatrice. Toutes les instructions et consignes de sécurité décrites dans la notice et non reprises dans ce document doivent être appliquées et respectées. L'opérateur doit avoir reçu une formation adéquate et doit se conformer aux règles en vigueur concernant la circulation au sol.

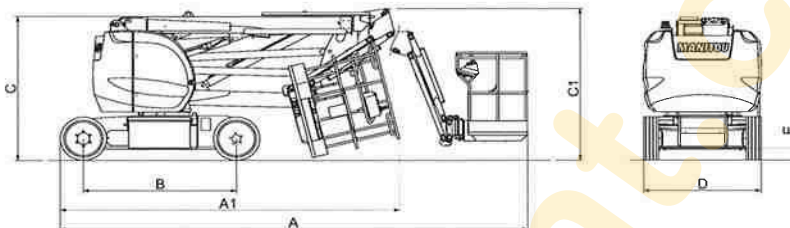


## FICHE D'INSTRUCTIONS DE BASE

## 150 AETJ C

### CARACTÉRISTIQUES TECHNIQUES

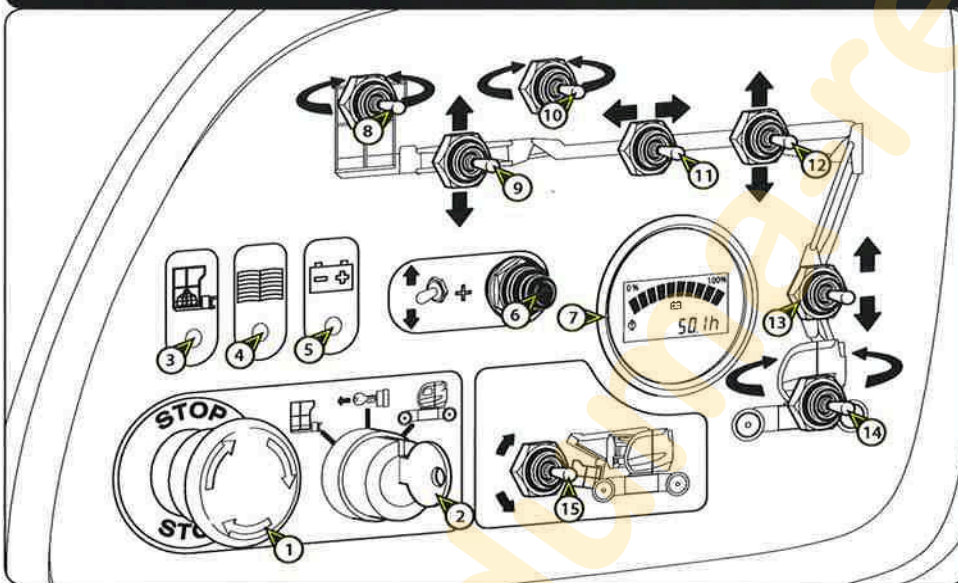
MASSE DE LA NACELLE	
. À vide	6700 kg
. En charge nominale	6900 kg
CAPACITÉ PANIER	
. 2 personnes Intérieur	200 kg
MASSE DE L'ÉQUIPEMENT EMBARQUÉ DANS LE PANIER	
. 1 personne dans le panier	120 kg
. 2 personnes dans le panier	40 kg
VITESSE	
. Vitesse de travail	0.6 km/h
. Vitesse de transport	5 km/h



### DIMENSIONS

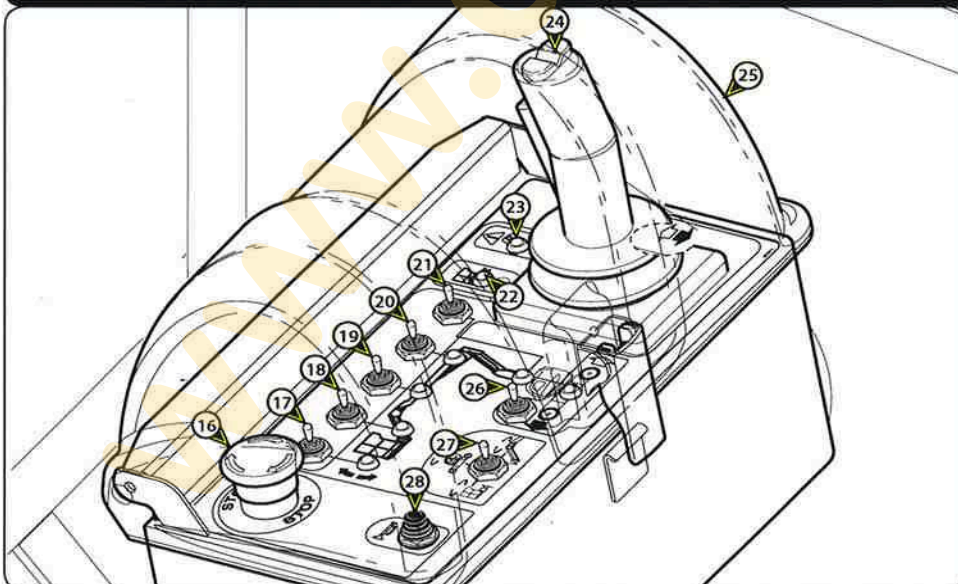
A = 6050 mm
A1 = 4400 mm
B = 2000 mm
C = 1965 mm
C1 = 2080 mm
D = 1500 mm
E = 143 mm

### POSTE DE SECOURS ET DE COMMANDE AU SOL



- 1 - ARRÊT D'URGENCE
- 2 - COMMUTATEUR A CLE DE SÉLECTION DES COMMANDES AU SOL OU DANS LE PANIER
- 3 - VOYANT DE SURCHARGE
- 4 - VOYANT "ENTRETIEN MACHINE" ET DÉFAUTS VARIATEUR
- 5 - VOYANT "ÉTAT DE CHARGE BATTERIE"
- 6 - BOUTON "HOMME MORT"
- 7 - INDICATEUR DE CHARGE DE LA BATTERIE ET HORAMÈTRE
- 8 - CONTACTEUR ROTATION PANIER
- 9 - CONTACTEUR DE MONTÉE ET DESCENTE PENDULAIRE
- 10 - CONTACTEUR ROTATION POUR JIB ROTATIF (OPTION)
- 11 - CONTACTEUR DE SORTIE ET RENTRÉE TÉLESCOPE
- 12 - CONTACTEUR DE MONTÉE ET DESCENTE DU BRAS SUPÉRIEUR
- 13 - CONTACTEUR DE MONTÉE ET DESCENTE DES BRAS INFÉRIEURS
- 14 - CONTACTEUR ROTATION TOURELLE
- 15 - CONTACTEUR D'INCLINAISON DU PANIER

### POSTE DE CONTRÔLE ET DE COMMANDE PANIER



- 16 - ARRÊT D'URGENCE
- 17 - CONTACTEUR D'INCLINAISON DU PANIER
- 18 - CONTACTEUR DE MONTÉE ET DESCENTE DU PENDULAIRE
- 19 - CONTACTEUR DE SORTIE ET RENTRÉE TÉLESCOPE
- 20 - CONTACTEUR DE MONTÉE ET DESCENTE DU BRAS SUPÉRIEUR
- 21 - CONTACTEUR DE MONTÉE ET DESCENTE DES BRAS INFÉRIEURS
- 22 - VOYANT DE SURCHARGE ET DÉFAUTS VARIATEUR
- 23 - VOYANT DE DÉVERS
- 24 - MANIPULATEUR
- 25 - CARTER DE PROTECTION PUPITRE
- 26 - CONTACTEUR DE TRANSLATION
- 27 - CONTACTEUR D'INCLINAISON DU PANIER
- 28 - BOUTON DE COMMANDE AVERTISSEUR SONORE

Nous attirons l'attention des opérateurs sur les risques encourus liés à l'utilisation de la plate-forme élévatrice, notamment:

- Risque de perte de contrôle.
- Risque de perte de stabilité latérale de la plate-forme élévatrice.

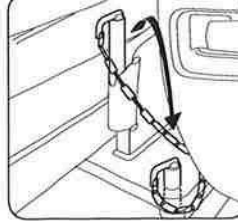
- Le port d'un casque de sécurité et d'un harnais de sécurité sont OBLIGATOIRE lors de l'utilisation de la nacelle.

### ÉVOLUTION DE LA PLATE-FORME



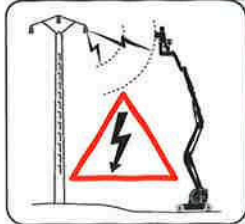
- Avant utilisation de la plate-forme vérifier l'état du sol ainsi que les surfaces d'appui.
- Dans le cas où la vitesse du vent est supérieure à 45km/h, ne pas utiliser la plate-forme élévatrice.
- Ne pas oublier de baliser toute la zone d'évolution de la nacelle.

### BLOCAGE DE ROTATION TOURELLE



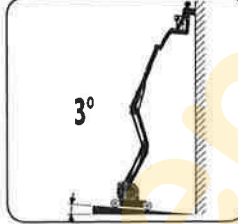
⚠ Ne pas oublier de l'enlever lors de l'utilisation de la nacelle.

### RISQUE ÉLECTRIQUE



⚠ Ne pas se déplacer ou travailler à proximité de toutes sources électriques.

### DÉVERS ET SURCHARGE



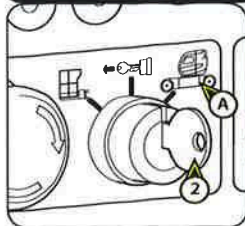
**Dévers ou pente maximum autorisé: 5% ou 3°**

Lorsque le dévers maximum autorisé est atteint, un vibreur sonore retentit de façon intermittente.

**Surcharge :**

En cas de surcharge dans le panier, un vibreur sonore retentit de façon continue.

### PROCÉDURE D'URGENCE

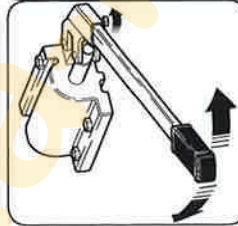


Dans le cas où l'utilisateur serait pris d'un malaise ou se trouverait dans l'incapacité de manœuvrer, la personne se trouvant au sol peut reprendre les commandes de la nacelle, en suivant les instructions suivantes:

- Basculer le contacteur à clé 2 sur la position A, afin de récupérer la commande des mouvements de la nacelle.
- Procéder à la descente du panier.

⚠ Attention aux constructions ou aux objets pouvant se trouver sous le panier.

### POMPE DE SECOURS MANUELLE

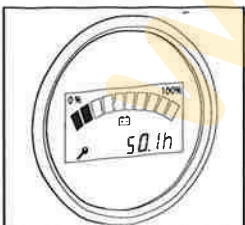


Cette pompe manuelle permet d'effectuer tous les mouvements de la nacelle afin de permettre un retour au sol en cas de panne (voir adhésif dans la capot droit de la tourelle).

⚠ A utiliser uniquement en cas de panne du système de commande électrique.

### MAINTENANCE JOURNALIÈRE

VERIFIER LA CHARGE DE LA BATTERIE



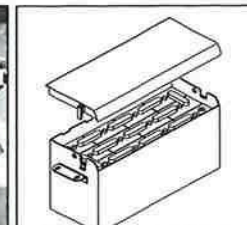
CHARGER LES BATTERIES



BACS A BATTERIES



NIVEAU ELECTROLYTE DES BATTERIES



ETAT DES SOUFFLETS DU MANIPULATEUR



CONTRÔLER LE NIVEAU DE L'HUILE HYDRAULIQUE

